

Esta es una especie protegida

Lagartija de Lolol

Liolaemus confusus

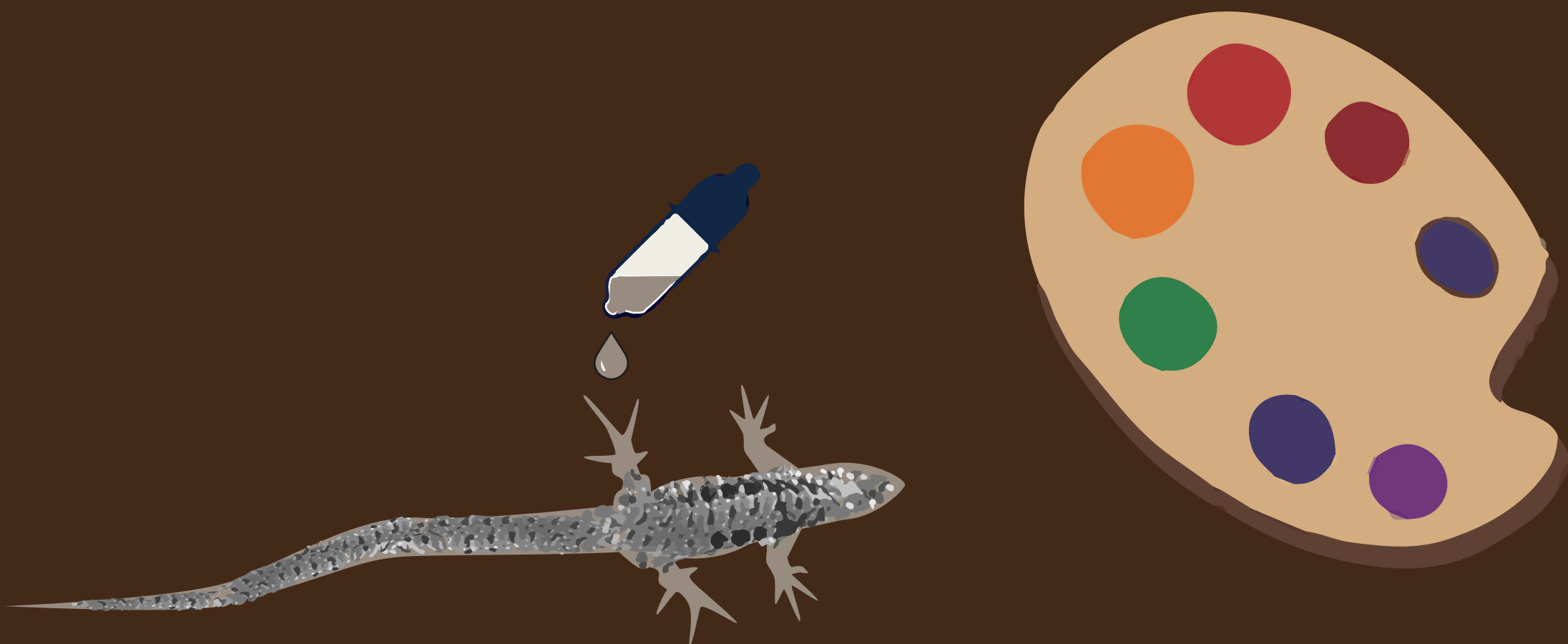


SAG

Foto: María Mora

¿cómo lo reconocemos?

Mide de 40 a 60 mm. Su cabeza es triangular y el cuello es tan ancho como la cabeza. De tono gris con puntos claros, en los flancos tiene una mancha negra que va del ojo a la ingle interrumpida por otras más claras. Las hembras son café más claro y las manchas negras de los flancos pueden extenderse del hocico a la cola inclusive.



¿dónde vive?

Es una especie endémica de la cordillera de la costa de la Región de O'Higgins, específicamente en el cerro Los Robles, Lolol y en La Palma, Santa Cruz.



Datos sobre la especie

Se refugia en sectores rocosos, donde además desarrolla su actividad diaria sobre piedras de diferentes tamaños. Su estado de conservación es en "Peligro crítico", ya que su hábitat se encuentra degradado por plantaciones forestales y el pastoreo. Se alimenta de insectos.



¿Qué hacer si veo a un ejemplar de fauna silvestre?

Debemos observarlo a distancia sin intervenir ni molestarlo, disfrutando del maravilloso momento que nos regala la naturaleza. Solo si está herido o tiene dificultad para moverse debes contactar al SAG llamando al teléfono (+562)23451100 o al 133 de Carabineros.



SAG