

Esta es una especie protegida

Amfibio

RANA DE MONTE

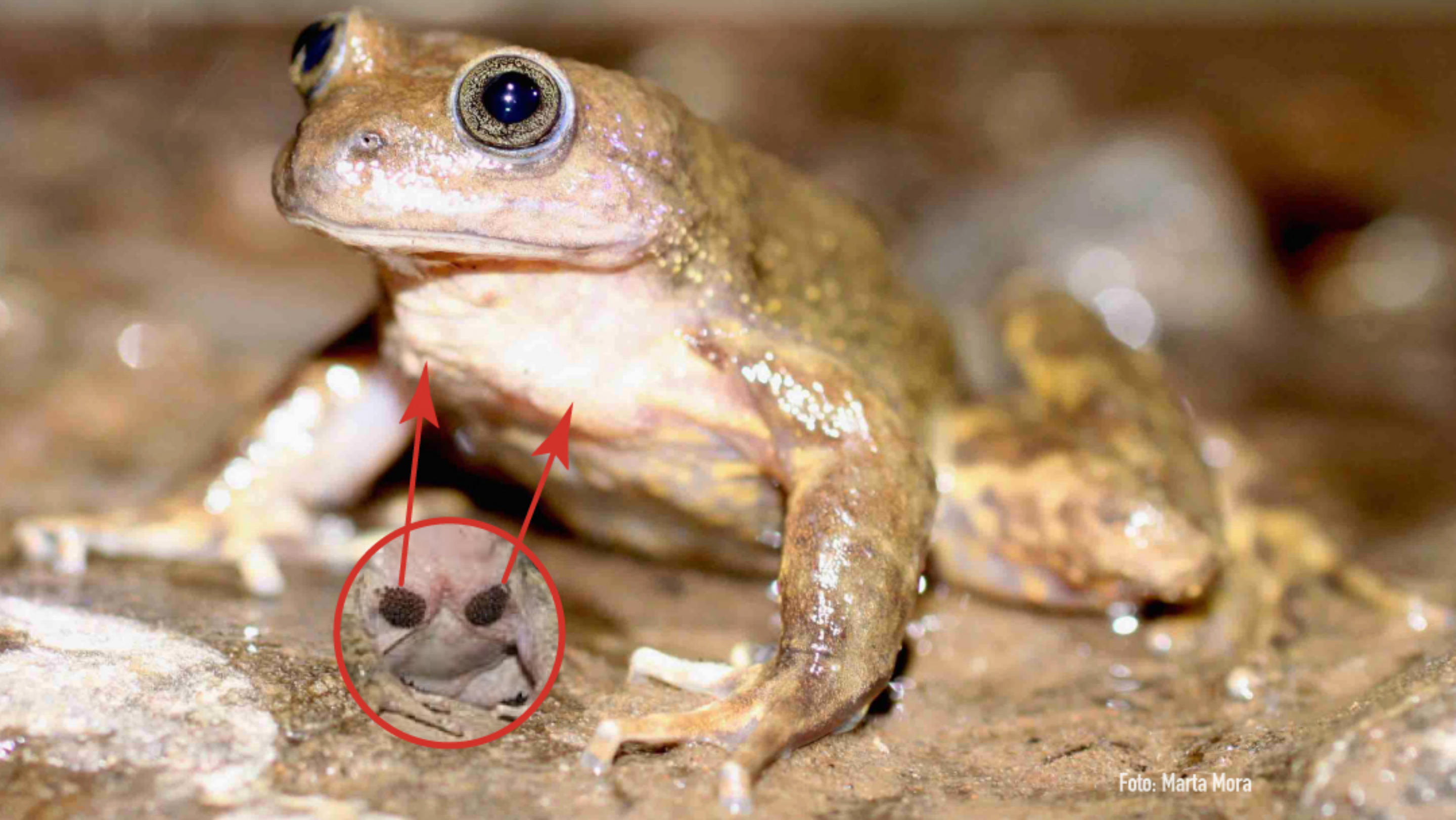
Alsodes montanus

Foto: Marta Mora

SAG

ALGUNAS CURIOSIDADES

En época reproductiva, los machos desarrollan parches con espinas queratinosas en el pecho, brazos y dedos, que luego le sirven para afirmarse de la hembra durante el abrazo nupcial.



¿CÓMO LA RECONOCEMOS?

Es de color amarillo ocre o mostaza y mide entre 4,3 y 6,6 centímetros. Es de aspecto grueso y robusto, con una cabeza pequeña en relación al resto del cuerpo.



¿DÓNDE VIVE?

Es endémica de Chile. Se encuentra sólo entre las regiones Metropolitana y de O'Higgins. Vive en quebradas, vegas y arroyos con aguas del deshielo cordillero de Los Andes. En época invernal, la rana de monte se refugia de la nieve en cavidades bajo las piedras.



¿QUÉ HACER SI VEO A UN EJEMPLAR DE FAUNA SILVESTRE?

Debemos observarlo a distancia sin intervenir ni molestarlo, disfrutando del maravilloso momento que nos regala la naturaleza. Solo si está herido o tiene dificultad para moverse debes contactar al SAG llamando al teléfono (+562)23451100 o al 133 de Carabineros.



SAG